

შპს „ჯორჯიან უოთერ ენდ ფოუერ“

საპროექტო დეპარტამენტი


კამერის მოწყობის პროექტი

კონსტრუქციული ნაწილი

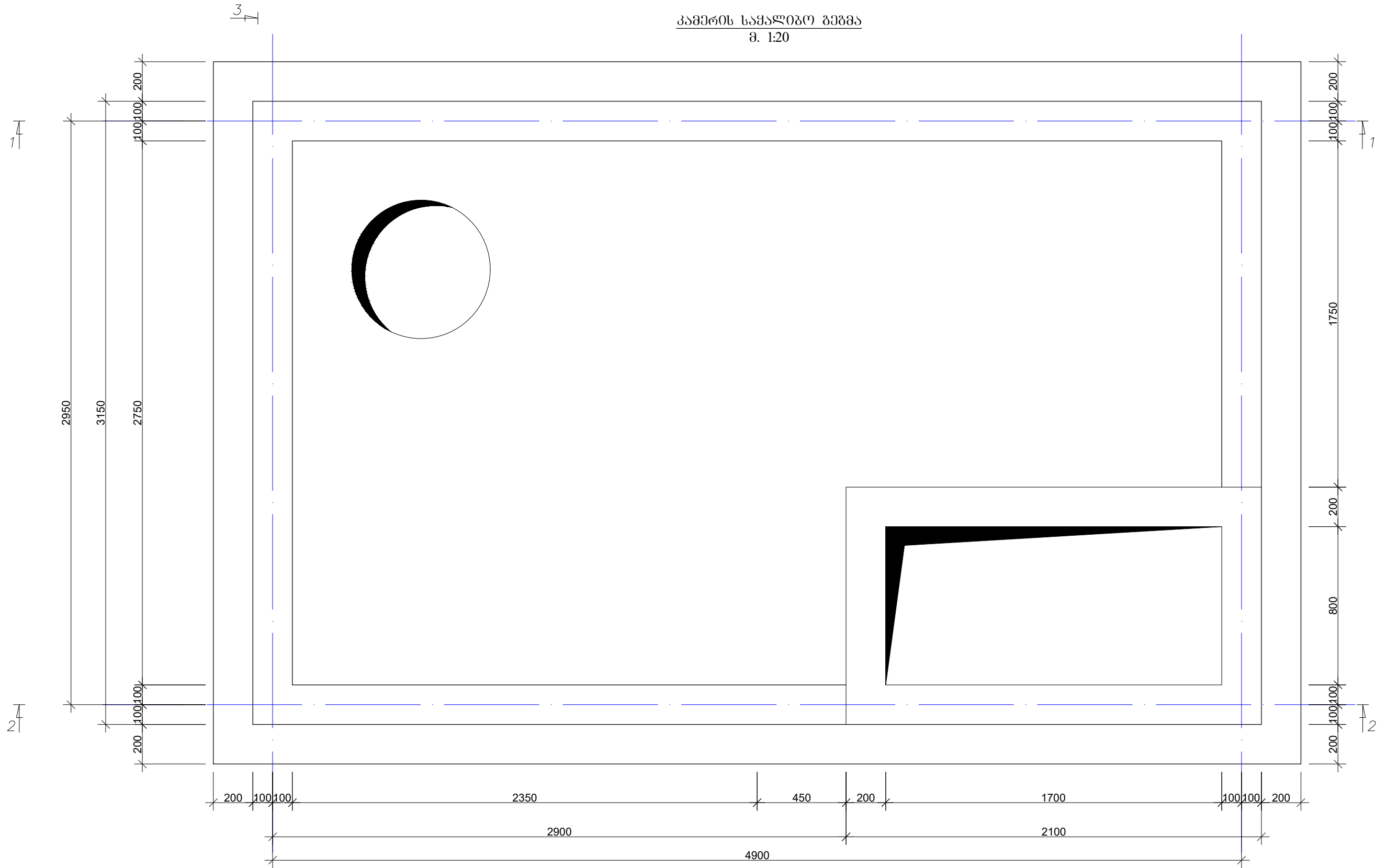
სტადია: მუშა პროექტი


**ზოგადი მითითებები**

- მშენებლობის დროს ყველა ცვლილება, რომელიც შევა პროექტში, აუცილებლად შეთანხმებული უნდა იქნას საპროექტო ორგანიზაციასთან (პროექტის ავტორთან).
- სამშენებლო მასალებისა და სამუშაოების წარმოების ხარისხის კონტროლი: სამშენებლო მოედანზე აუცილებელია განხორციელდეს სამშენებლო მასალების სისტემური კონტროლი მათი ვარგისიანობის შესახებ შემოწმდეს შემოზიდული მასალების ხარისხის დამადასტურებელი საბუთები და სერთიფიკატი. ბეტონის სამუშაოების შესრულებისას მშრალი და ცხელი კლიმატის პირობებში, როდესაც ტემპერატურა აღემატება 25 გრადუს ცელსიუსს და ფარდობითი ტენიანობა ნაკლებია 50%-ზე, საჭიროა გამოყენებულ იქნას ცემენტი რომლის სამარკო სიმტკიცე არანაკლებ 20%-ით ჭარბობს ბეტონის საპროექტო მარკას. ახლად ჩაწყობილი ბეტონი დაცული უნდა იქნას მექანიკური დაზიანებისაგან, მზის სხივების პირდაპირი მოხედრისაგან, ყინვისაგან, ქარისაგან. პროექტში მითითებული სიმტკიცის 75%-ის მიღწევამდე ბეტონის სტრუქტურა ადვილად იმსხვრევა, აქედან გამომდინარე აღნიშნული სიმტკიცის აკრეფამდე აუცილებელია მკაცრად დაცული იქნას ტემპერატურისა და ტენიანობის რეჟიმი.
- ანტიკოროზიული დაცვა განხორციელდეს მოქმედი სამშენებლო ნორმებისა და წესების შესაბამისად
- უსაფრთხოება: მშენებლობის პროცესი წარიმართოს სამშენებლო ნორმებისა და წესების მოთხოვნების შესაბამისად და ობიექტზე მომუშავე პერსონალისგან მკაცრად იქნას დაცული უსაფრთხოების წესები. სამშენებლო მოედანზე მასალების დასაწყობება მოხდეს უსაფრთხოების ნორმების გათვალისწინებით, რათა არ მოხდეს მათი დაცურება და მომუშავე პერსონალის დაზიანება.

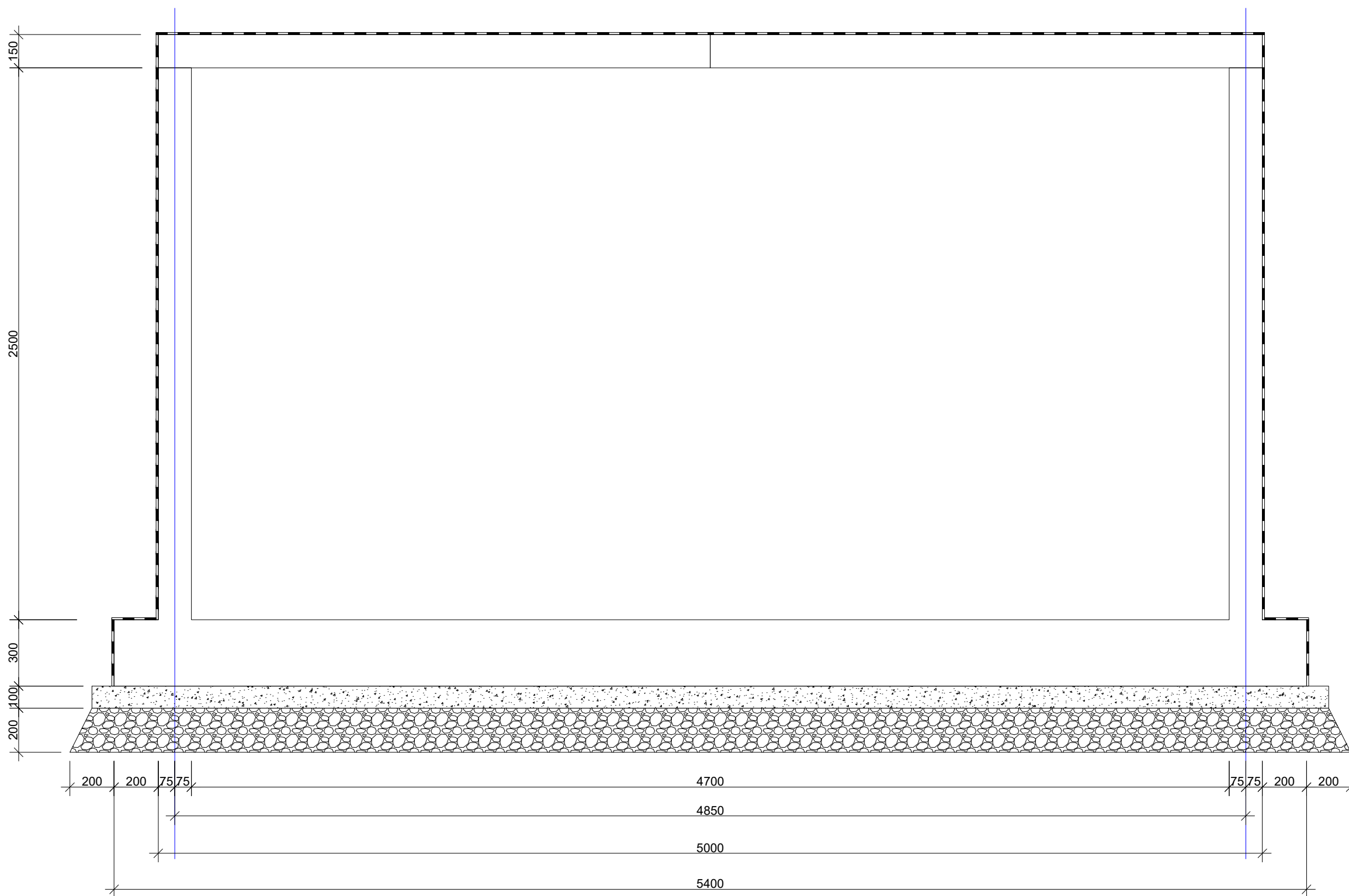
			<b>შ.პ.ს. "ჯორჯიან უოთერ ანდ ფაუნდრის"</b> ტექნიკური შესკრტიზისა და პროექტირების ლეპარტამენტი თბილისი, კოსტავას I შესახვევი, №33		
<b>თანამდებობა</b>	<b>გვარი</b>	<b>ხელმოწერა</b>	კამერის მოწყობის არეპტი		
საპ. სამსახ. უფროსი	მ.ნაცვლითაძე				
შეასრულა	თ. კვიციანი				
			ზოგადი მითითებები	მანძაბი	თარიღი
				-	2018
				სტაბილი	აპრილი
				მ.პ.	ფურცელი
				კ. 1	14


კამერის საყალიბო გეგმა  
მ. 1:20



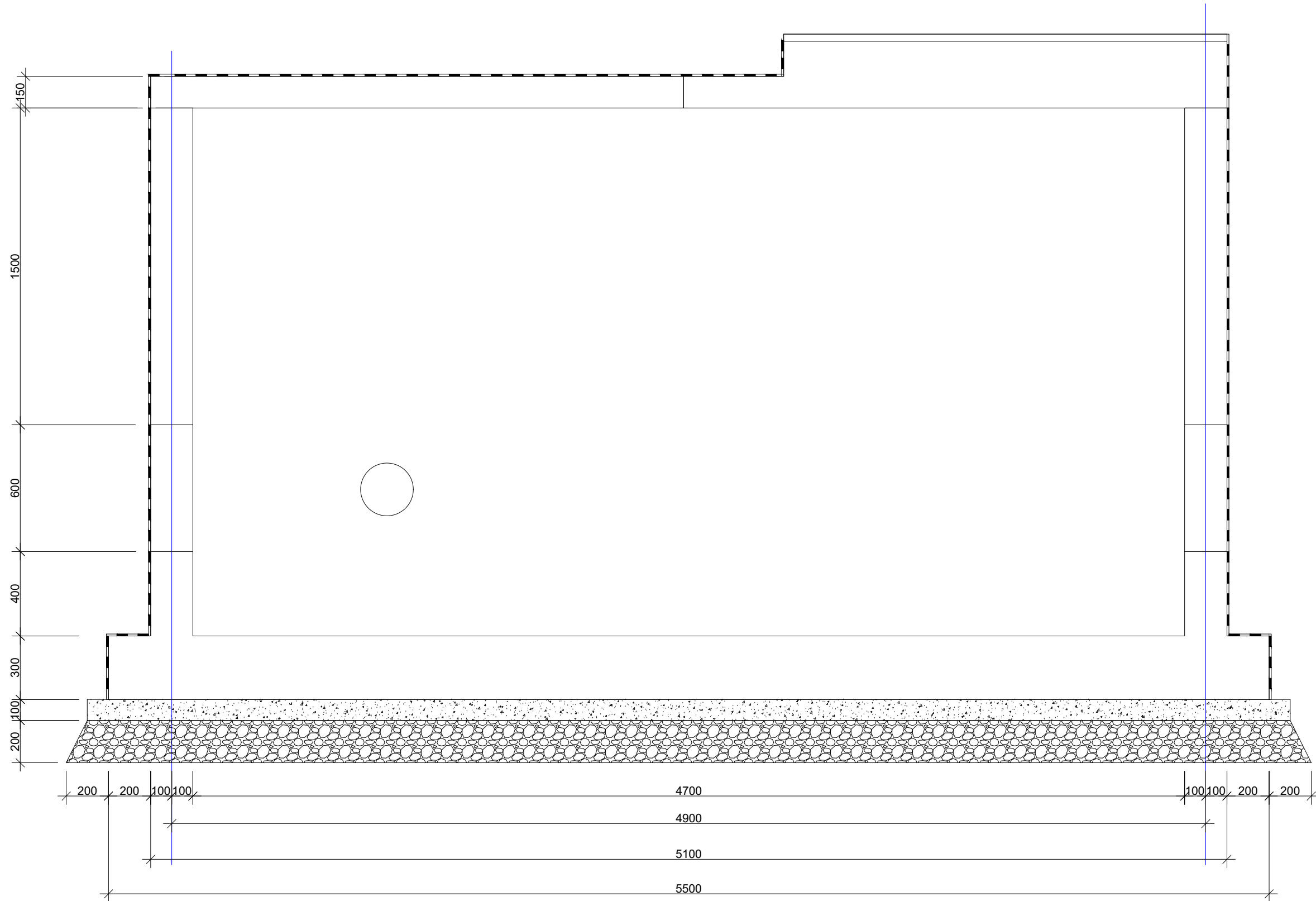
 <small>გაბი ჰიდრა ტექნოლოჯის</small> <small>MORE THAN JUST WATER</small>		<b>შ.პ.ს. "ჯორჯიან უოთერ ანდ ფაუნდრი"</b> ტექნიკური შესაბამისობისა და პროექტირების ლეპარტამენტი <small>თბილისი, კოსტავას I შესახვევი, №33</small>			
<b>თანამდებობა</b>	<b>გვარი</b>	<b>სელმონარი</b>	კამერის მოწყობის პროექტი		
საპ. სამსახ. უფროსი	მ.ნაცვლიშვილი				
შეასრულა	თ. კვიციანი				
			კამერის საყალიბო გეგმა,	მასშტაბი	თარიღი
				-	2018
				სტადია	ფურცელი
				მ.პ.	კ. 2


პპ000 1-1  
 მ. 1:20

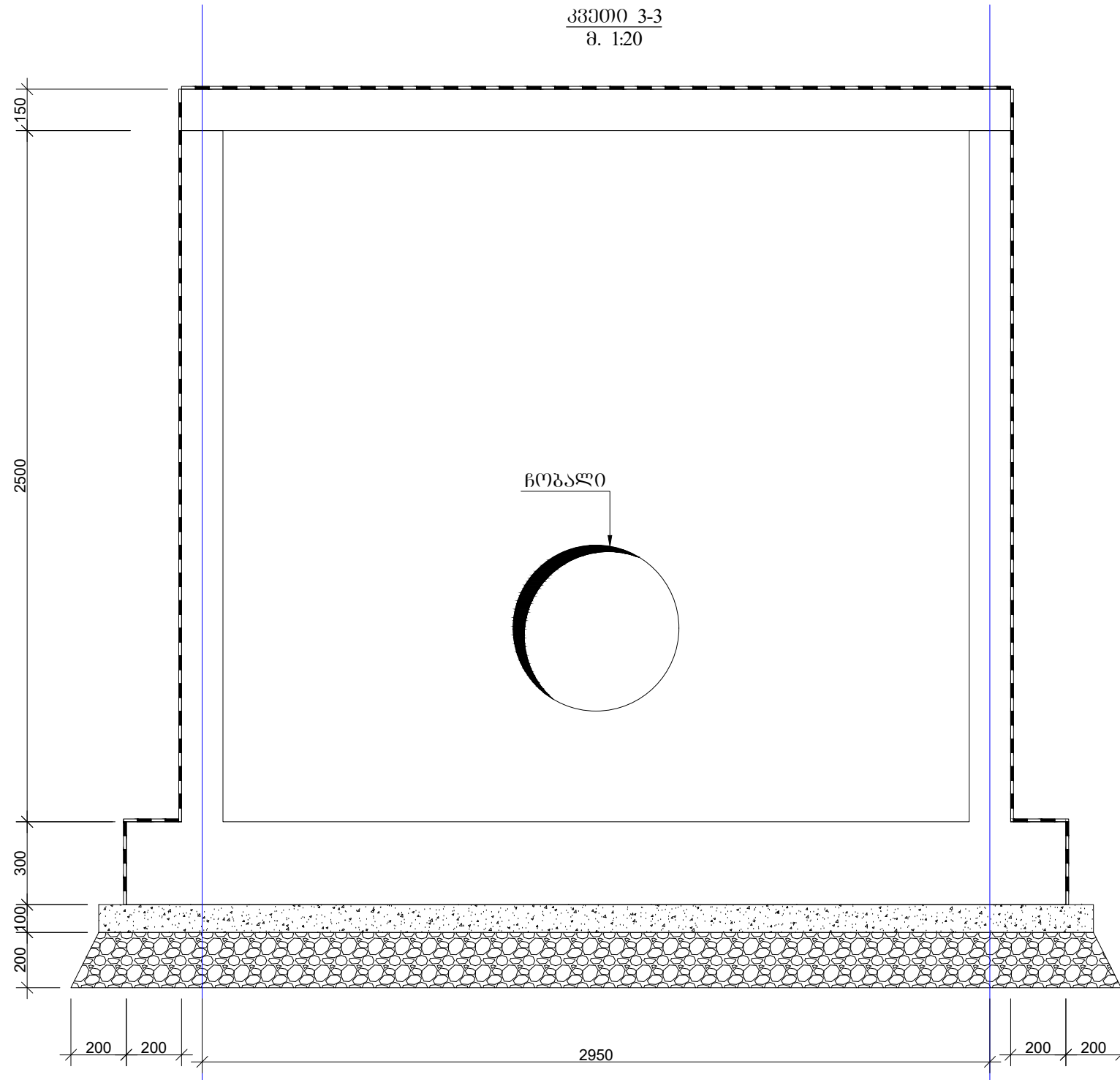



 <small>მისი წივად უბაყოფი ნაყოფი                  MORE THAN JUST WATER</small>		<b>შ.პ.ს. "ჯორჯიან უოთერ ანდ ფაუნდრი"</b> ტექნიკური მსახურებისა და პროექტირების ლეპარტამენტი <small>თბილისი, კოსტავას 1 შესახვევი, №33</small>				
<b>თანამდებობა</b>	<b>გვარი</b>	<b>ხელმოწერა</b>	კამერის მოწყობის პროექტი			
საპ. სამსახ. უფროსი	მ.ნაცვლიშვილი					
შეასრულა	თ. კვიციანი					
			კვეთი-1	მასშტაბი	თარიღი	
				-	2018 აპრილი	
				სტადია	ფურცელი	ფურცლების
				მ.პ.	კ. 3	14

პპ3000 2-2  
 მ. 1:20

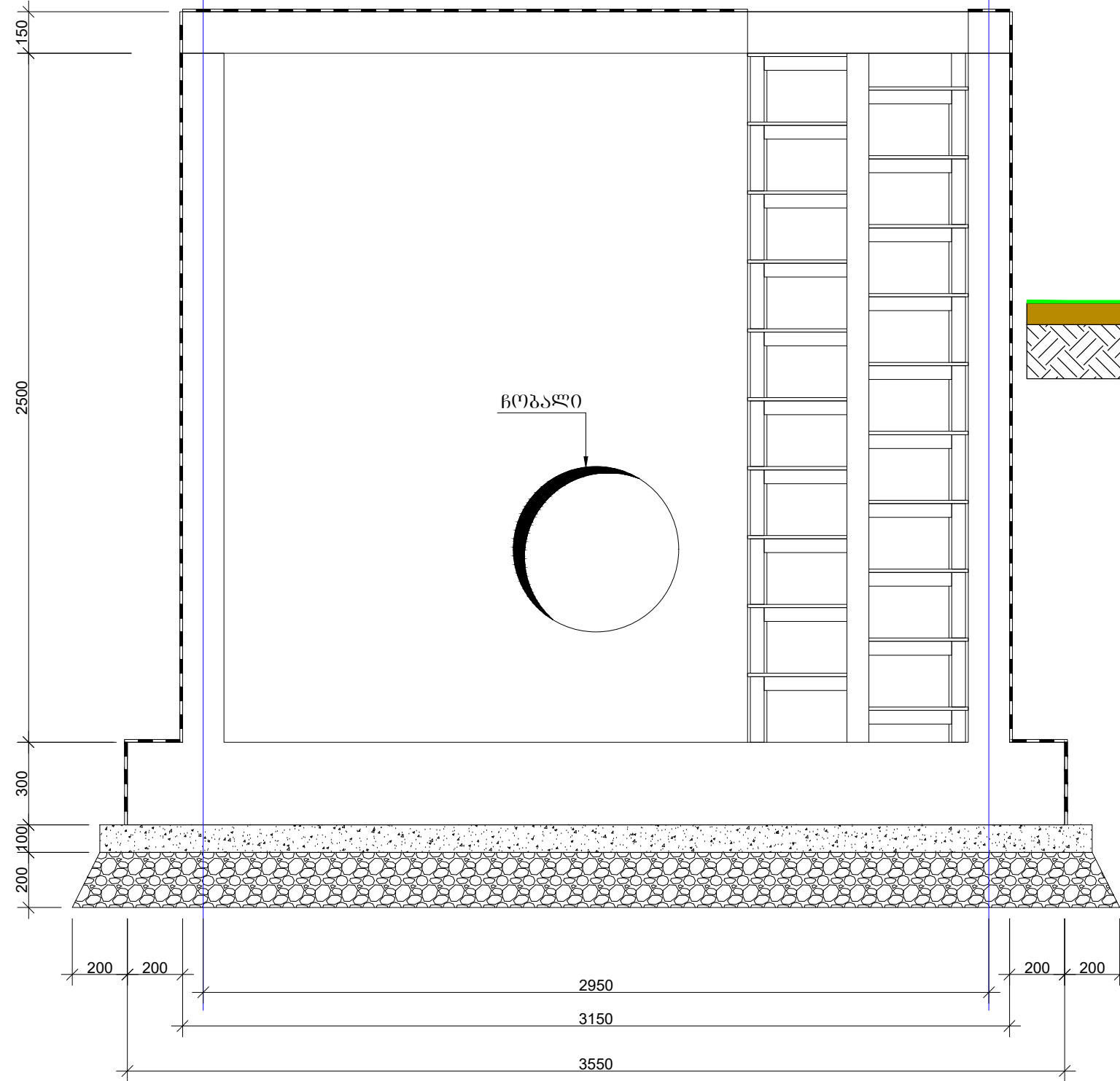


			<b>შ.პ.ს. "ჯორჯიან უოთერ ენდ ფაუნდრი"</b> ტექნიკური მსკვერტიზისა და პროექტირების დეპარტამენტი თბილისი, კოსტავას 1 შესახეხვი, №33		
<b>თანამდებობა</b>	<b>გვარი</b>	<b>სელმონარი</b>	კამერის მოწყობის პროექტი		
საპ. საშხან. უფროსი	მ.ნაცვლიშვილი				
შეასრულა	თ. კვიტრაძე				
			კვეთი 2-2	მასშტაბი	თარიღი
				-	2018 აპრილი
				სტაღია	ფორმული რუტეღეღი
				მ.პ.	კ. 4
					14

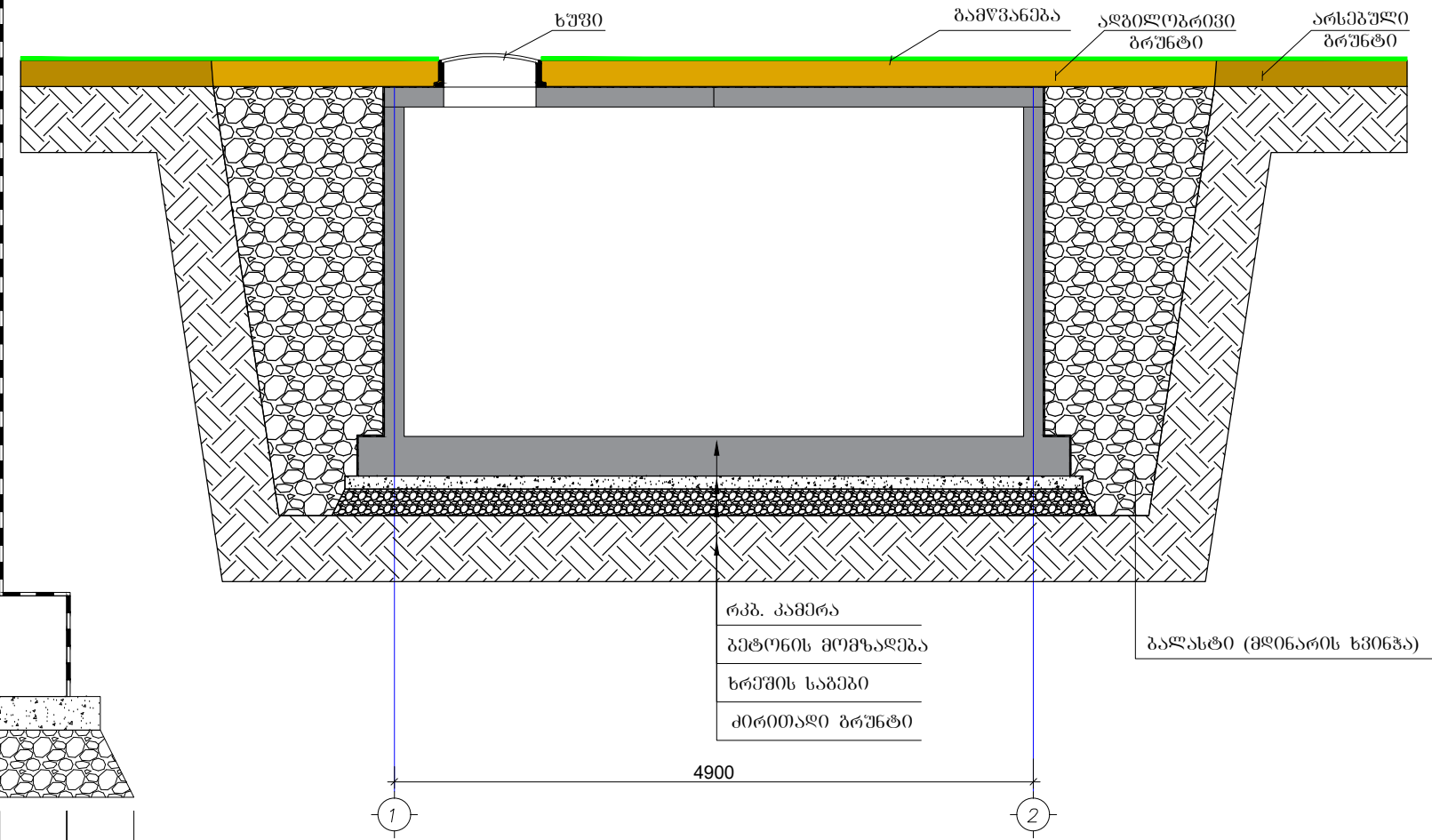


			<b>შ.პ.ს. "ჯორჯიან უოთერ ენდ ფაუნდრი"</b> ტექნიკური ექსპერტიზისა და პროექტირების დეპარტამენტი თბილისი, კოსტავას I შესახვევი, №33		
<b>თანამდებობა</b>	<b>გვარი</b>	<b>სელმონიკა</b>	კამერის მოწყობის პროექტი		
საკ. საშენ. უმცბესი შიასრულა	მ.ნაცვლიშვილი				
	თ. კვიტრაძე				
			კვეთი 3-3	მასშტაბი	თარიღი
				-	2018 აპრილი
				სტადია	ფურცელი
				მ.პ.	კ. 5 14

კვეთი 4-4  
მ. 1:20



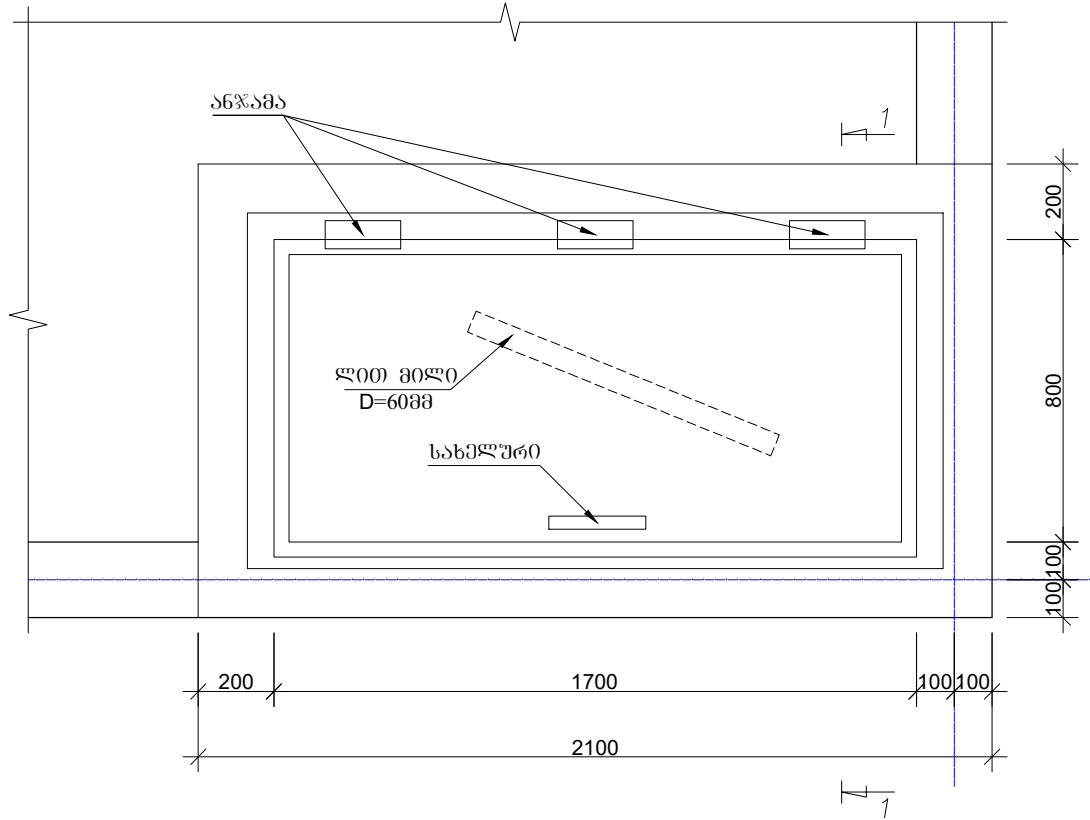
განვიკვეთი  
მ. 1:50



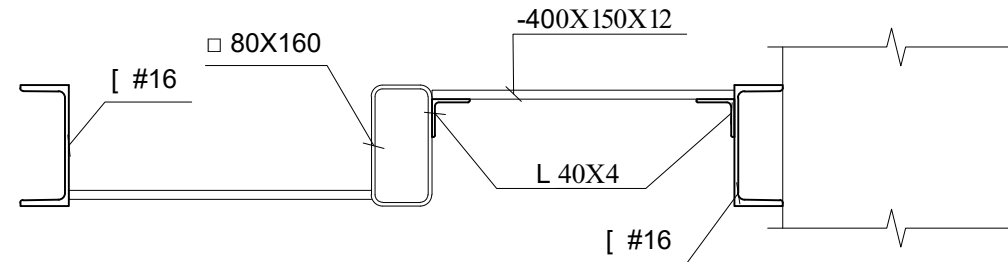
<b>თანამდებობა</b>	<b>გვარი</b>	<b>სელმონარა</b>
ს.ა. ხაშინა, უფროსი	მ.ნაცვლიშვილი	
შეასრულა	თ. კვინტრაძე	

<b>შ.პ.ს. "ჯორჯიან უოთერ ანდ ფაუნტი"</b> ტექნიკური ექსპერტიზისა და პროექტირების ლაბორატორია თბილისი, კოსტავას I შესახვევი, №33		
კამერის მოწყობის პროექტი		
კვეთი 4-4; განივი კვეთი	მასშტაბი	თარიღი
	-	2018 აპრილი
	სტადია	ფურცელი
	მ.პ.	პ. 6
		14

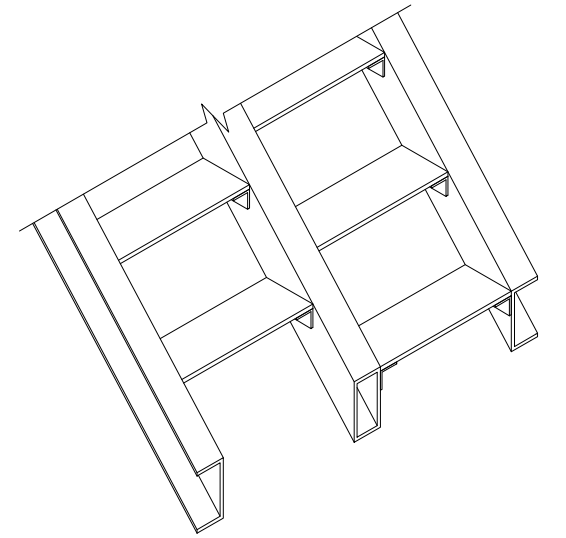
ჩახსკვლევის მოწყობის ღებანი  
მ. 1:20



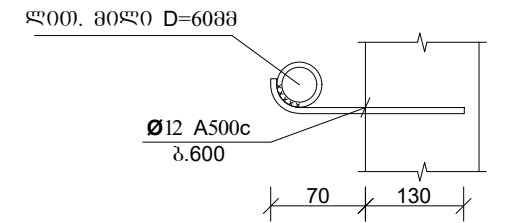
კიბის მოწყობის კვანძი



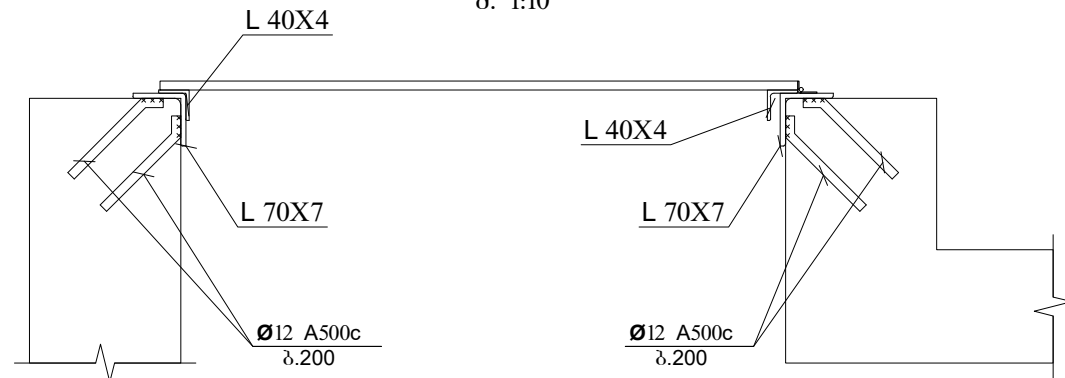
ვიზუალიზაცია



მოაჯირის მოწყობის კვანძი



კვანძი 1-1  
მ. 1:10




მასალის უწყისი კიბეზე

- მილკადრატი 80X160X5---3.5მ
- შველერი № 16 -----7 მ
- კუთხოვანა 40X4 -----40 მ
- ფურცლოვანა 140X10 ---- 20 ც
- ლითონის მილი დ=60მმ---3.5 მ
- არმატურა Ø 12A500c --- 5ც; L=200 მმ

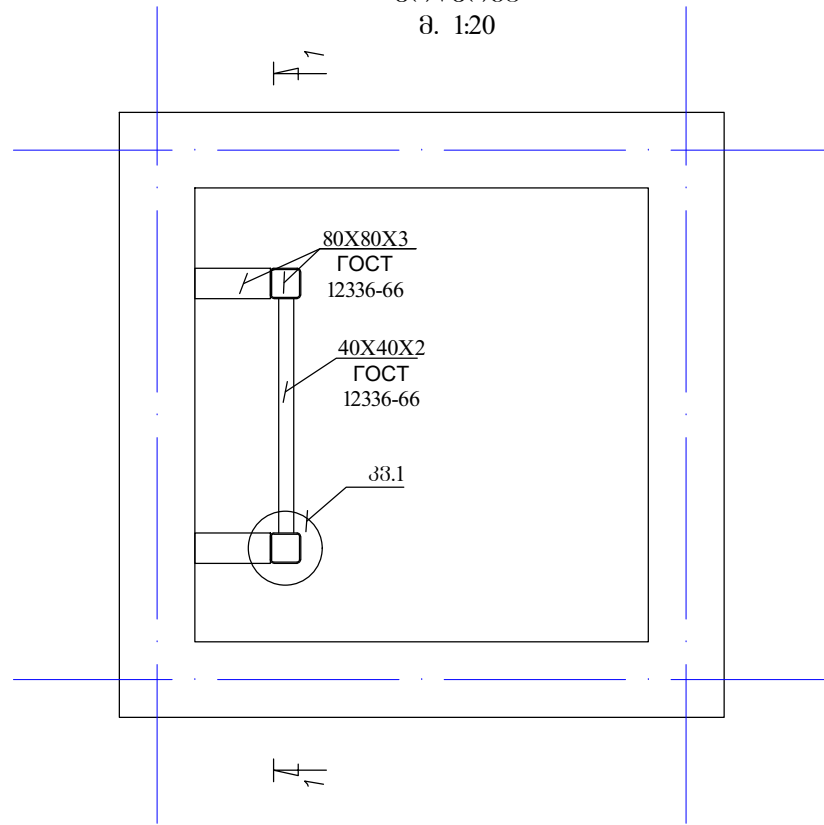
მასალის უწყისი სახურავზე

- კუთხოვანა 70X7---6მ
- კუთხოვანა 40X4 --- 6მ
- არმატურა Ø 12A500c --- 54ც; L=120 მმ
- ფურცლოვანა 100X100X8 -- 2 ც
- ფურცლოვანა 1700X840X3 --- 1ც
- ანჯამა 3 ცალი
- სახელური 1 ცალი
- ლითონის მილი d=60 მმ ---- 900 მმ

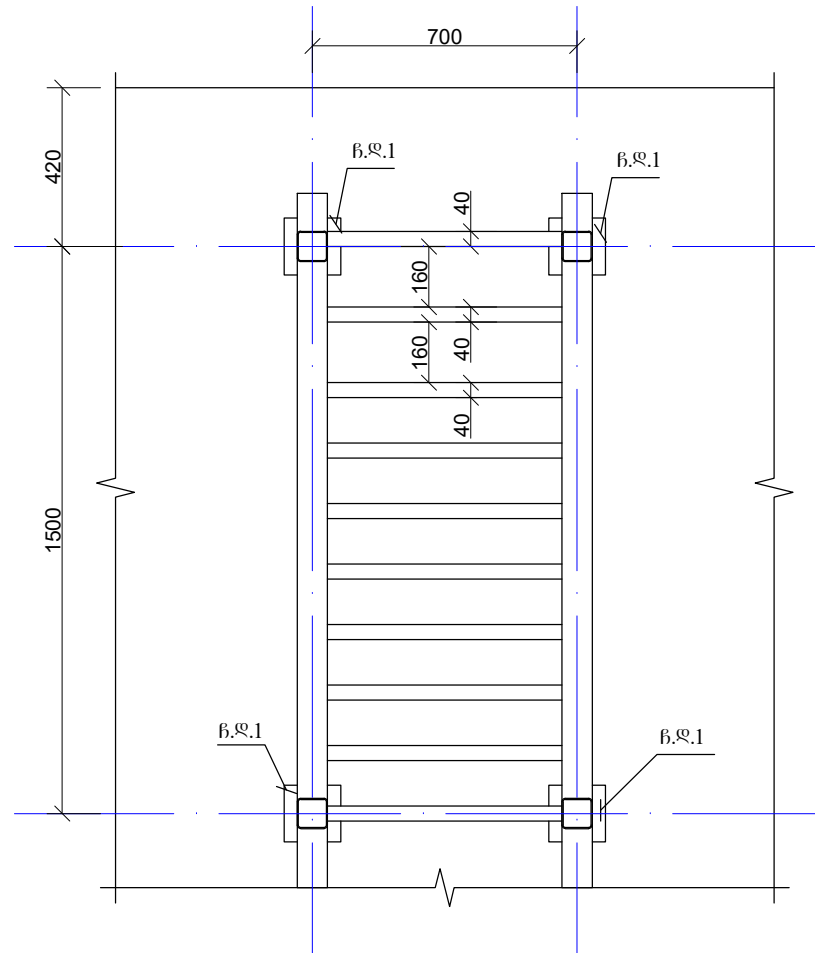
		<b>შ.პ.ს. "ჯორჯიან უოთერ ენდ ფაუნდრი"</b> ტექნიკური ექსპერტიზისა და პროექტირების ლაბორატორია თბილისი, კოსტავას I შესახვევი, №33			
<b>თანამდებობა</b>	<b>გვარი</b>	<b>სელმონი</b>	კამერის მოწყობის პროექტი		
ს.პ. ხაშინი, უფროსი	მ.ნაცვლიშვილი				
შეასრულა	თ. კვიციანი				
			კვანძები, კარკასები,	მასშტაბი	თარიღი
				-	2018 აპრილი
				სტადია	შურობილი შურობილი
				მ.პ.	პ. 7 14



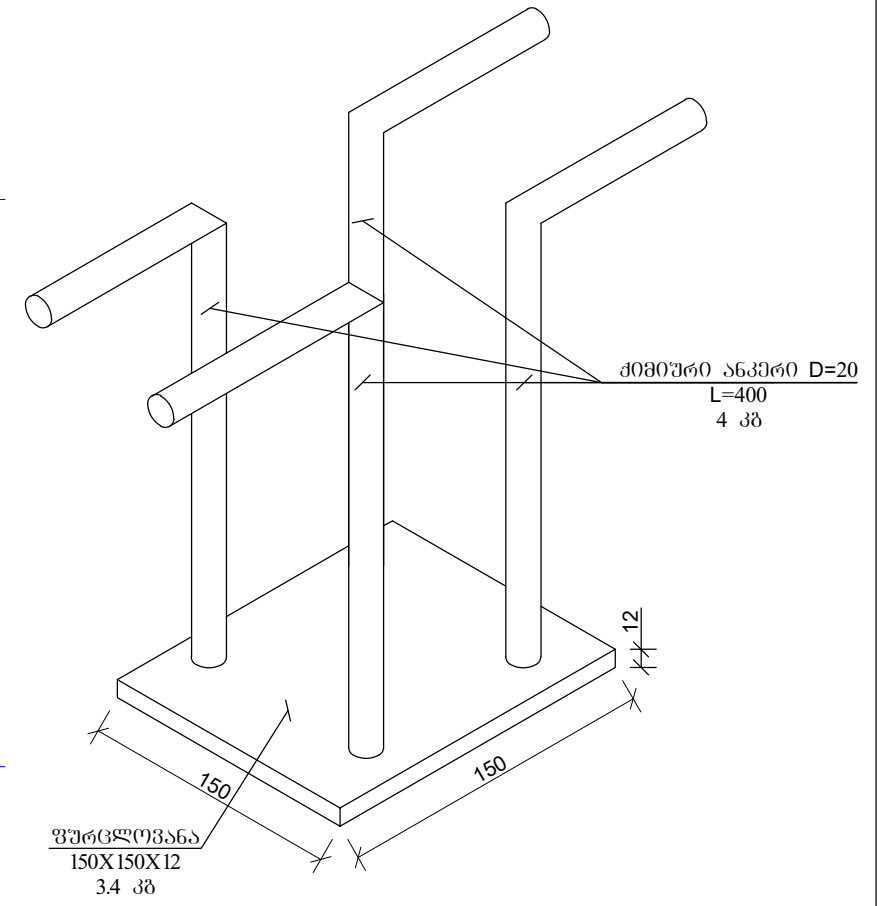
საფენურების  
მიწვეობა  
მ. 1:20



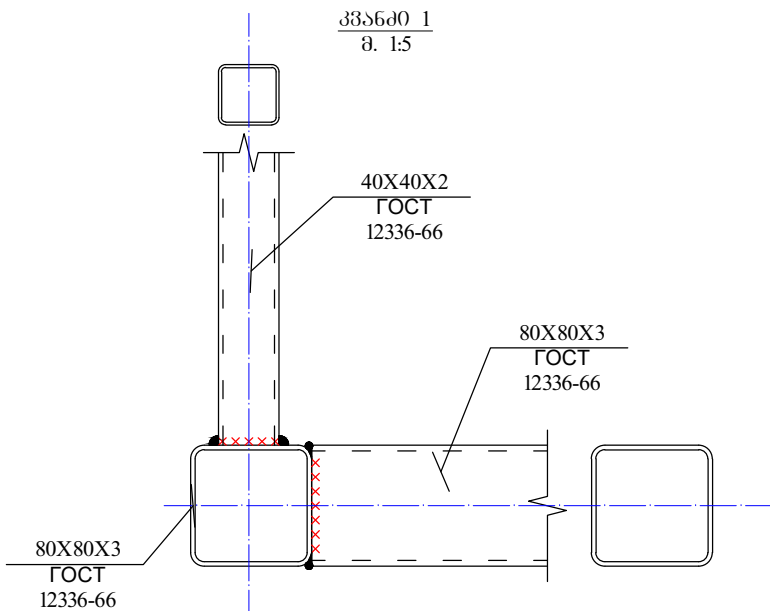
კვანძო 1-1  
მ. 1:20



ნ.დ.-1 (20 ცალი 382.9კვ)  
მ. 1:5




კვანძო 1  
მ. 1:5

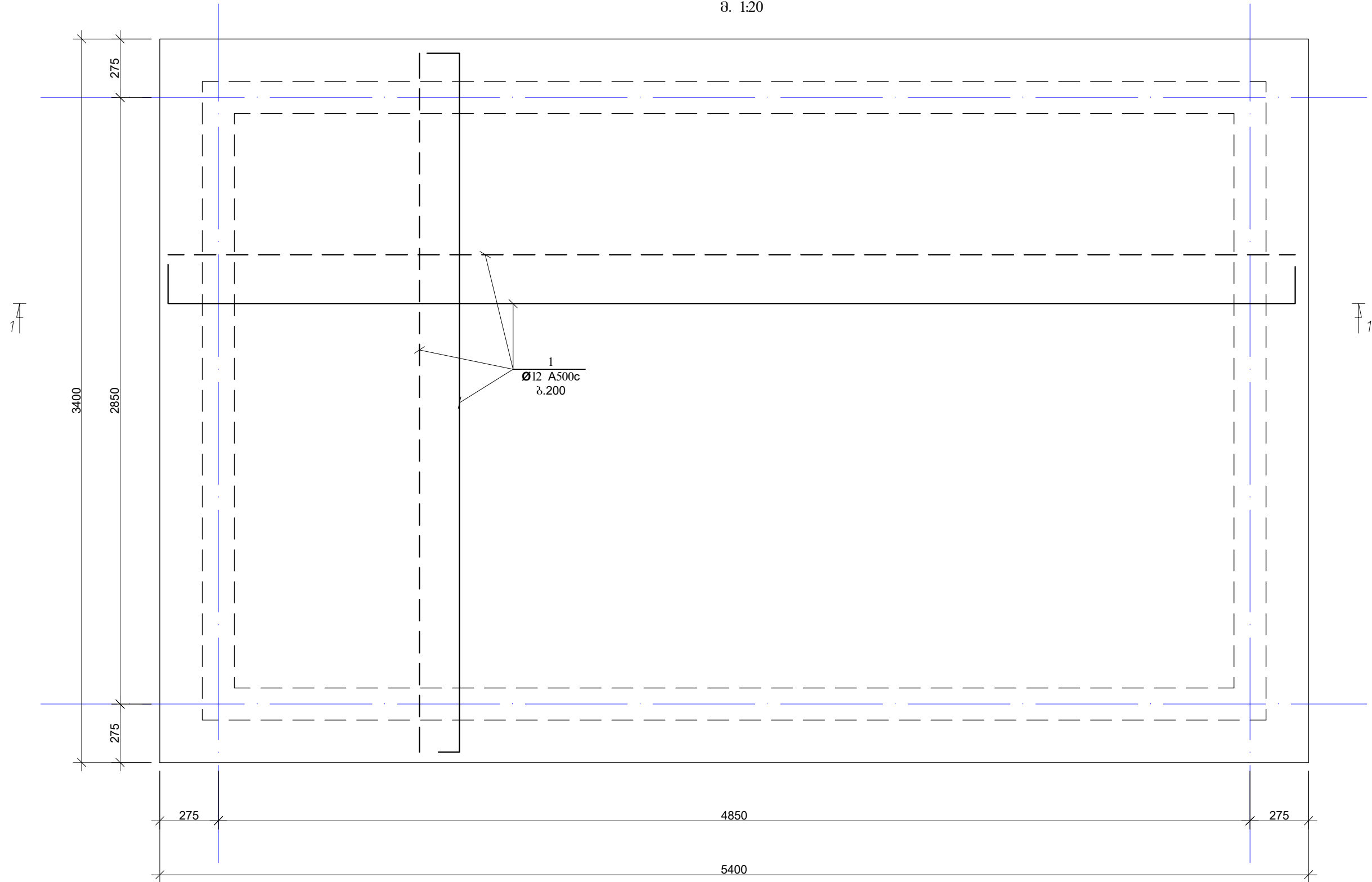



ლითონის წონა  
მილკვანძოები - 80X80X3--- 110 კგ  
მილკვანძოები - 40X40X2--- 110 კგ

ლითონის ელემენტები დამუშავდეს  
მაღალი ხარისხის ანტიკოროზიული  
სხნარით.

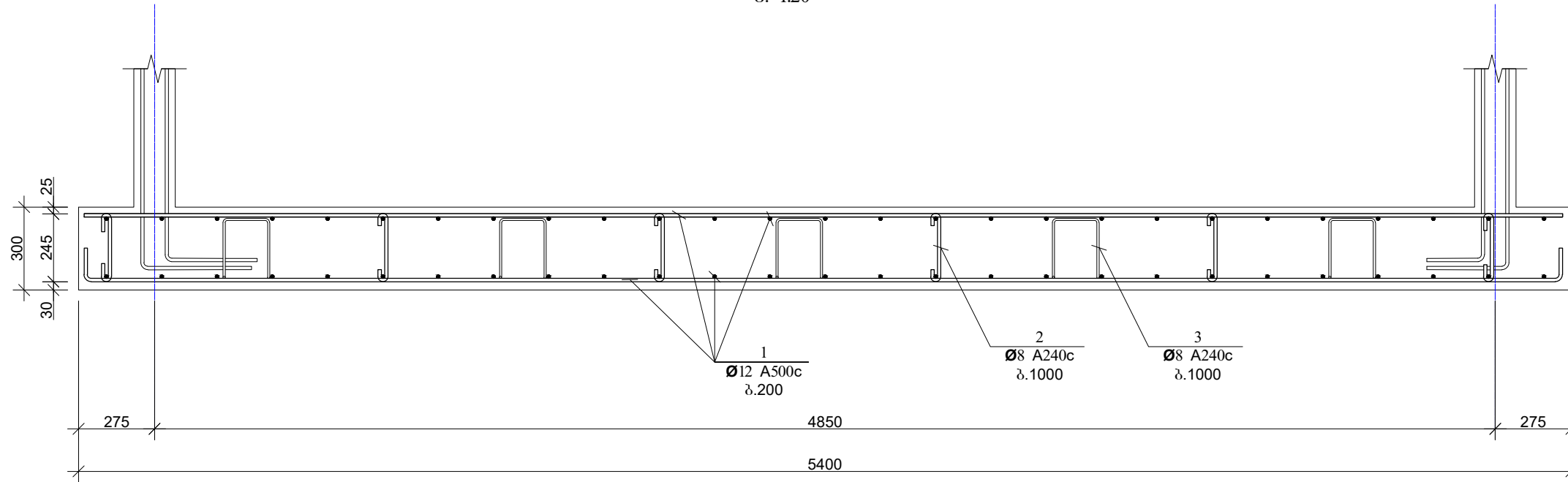
		<b>შ.პ.ს. "ჯორჯიან უოთერ ენდ ფაუნდრი"</b> ტექნიკური ექსპერტიზისა და პროექტირების ლაბორატორია თბილისი, კოსტავას I შესახვევი, №33				
<b>თანამდებობა</b>	<b>გვარი</b>	<b>ხელმოწერა</b>	კამერის მოწყობის პროექტი			
ს.პ. ხაშაბაძე	მ.ნაცვლიშვილი					
შეასრულა	თ. კვიციანი					
			კვანძები, კარკასები,	მასშტაბი	თარიღი	
				-	2018 აპრილი	
				სტადია	შუბრელი	შუბრელი
				მ.პ.	კ. 7-1	14

საძირკვლის გეგმა  
მ. 1:20



			<b>შ.პ.ს. "ჯორჯიან უოთერ ენდ ფაუარი"</b> ტექნიკური ექსპერტიზისა და პროექტირების ლეპარტამენტი თბილისი, კოსტავას I შესახვევი, №33										
<b>თანამდებობა</b>	<b>გვარი</b>	<b>სელფონი</b>	კამერის მოწყობის პროექტი										
ს.პ. სამსახ. უფროსი	მ.ნაცვლიშვილი		საძირკვლის გეგმა <table border="1" style="float: right; margin-top: 10px;"> <tr> <td>მასშტაბი</td> <td>თარიღი</td> </tr> <tr> <td style="text-align: center;">-</td> <td style="text-align: center;">2018 აპრილი</td> </tr> <tr> <td>სტაფი</td> <td>ფურცელი</td> </tr> <tr> <td>მ.პ.</td> <td>პ. 8 / 14</td> </tr> </table>			მასშტაბი	თარიღი	-	2018 აპრილი	სტაფი	ფურცელი	მ.პ.	პ. 8 / 14
მასშტაბი	თარიღი												
-	2018 აპრილი												
სტაფი	ფურცელი												
მ.პ.	პ. 8 / 14												
შეასრულა	თ. კვიციანი												

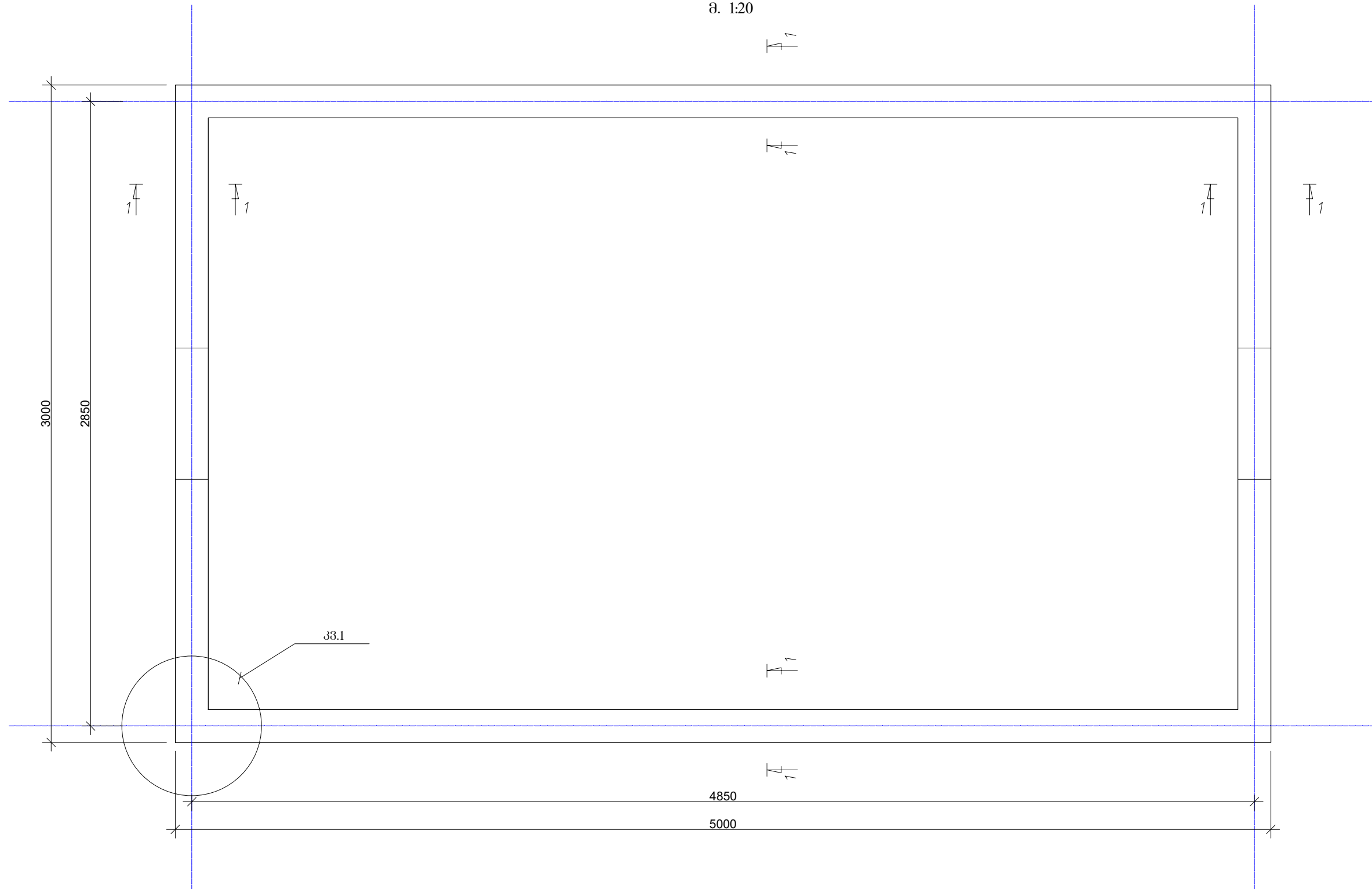
პროექტი 1-1  
მ. 1:20




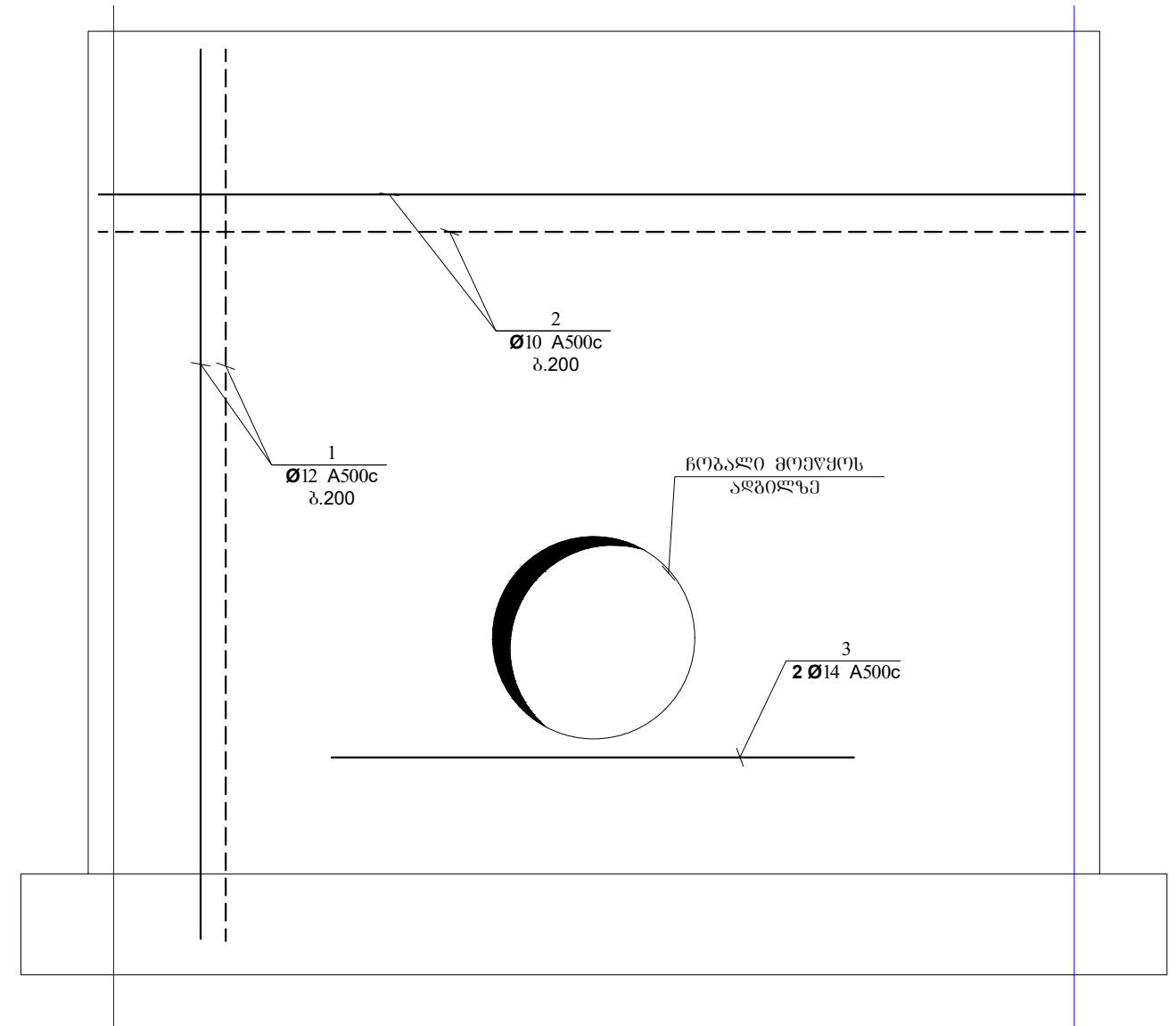
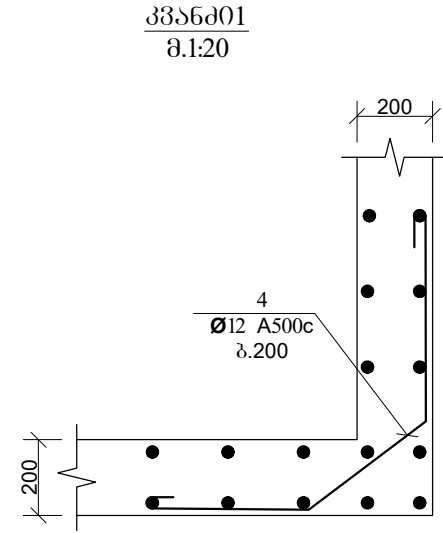
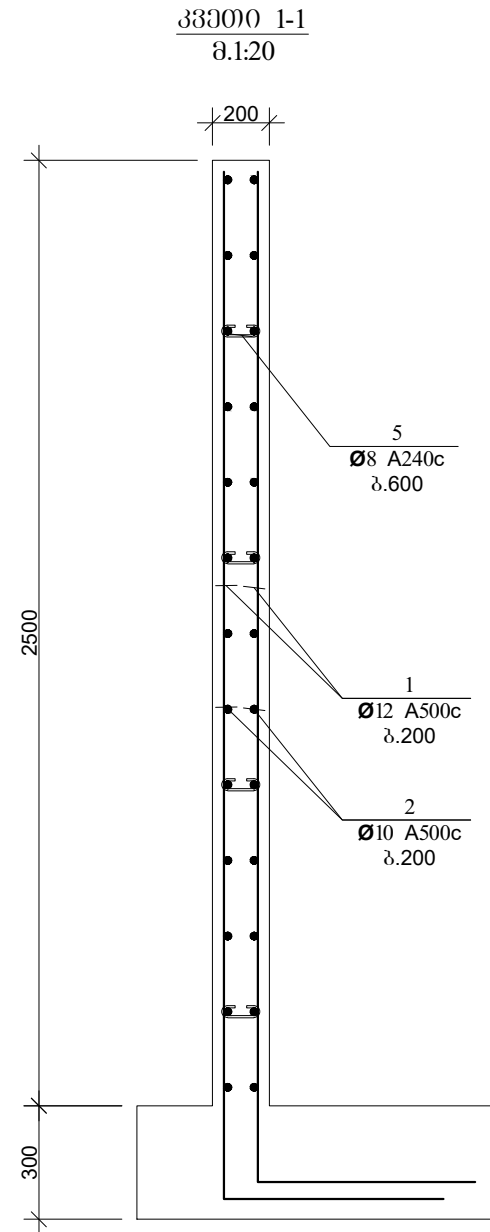
არმატურის სპეციფიკაცია							არმატურის ამოკრება			
პოზ. №	შეკვეთი	∅ მმ	L მმ	n ც	nXL მ	∅ მმ	nXL მ	მასა კგ		
								A500c	A240c	
1	2	3	4	5	6	7	8	9	10	11
საძირკველი	1	აღბოლზე	12 A500c	-	-	421	12 A500c	421	373	-
	2		8 A240c	440	18	7.9	8 A240c	7.9		3
	3		8 A240c	750	18	13.5				
							ბეტონი	B-25	v = 5.5 მ³	


			<b>შ.პ.ს. "ჯორჯიან უოთერ ანდ ფაუნდრი"</b> ტექნიკური ინჟინერებისა და პროექტირების ლაბორატორია თბილისი, კოსტავას I შესახვევი, №33		
<b>თანამდებობა</b>	<b>გვარი</b>	<b>ხელმოწერა</b>	კამერის მოწყობის პროექტი		
ს.პ. ხაჩიძე	მ. ნაცვლიშვილი				
შეასრულა	თ. კვიციანი				
			კვეთი 1-1, სპეციფიკაცია	მასშტაბი	თარიღი
				-	2018 აპრილი
				სტადია	შუბილი
			მ.პ.	პ. 9	14

კედლების მოწყობის გეგმა  
მ. 1:20

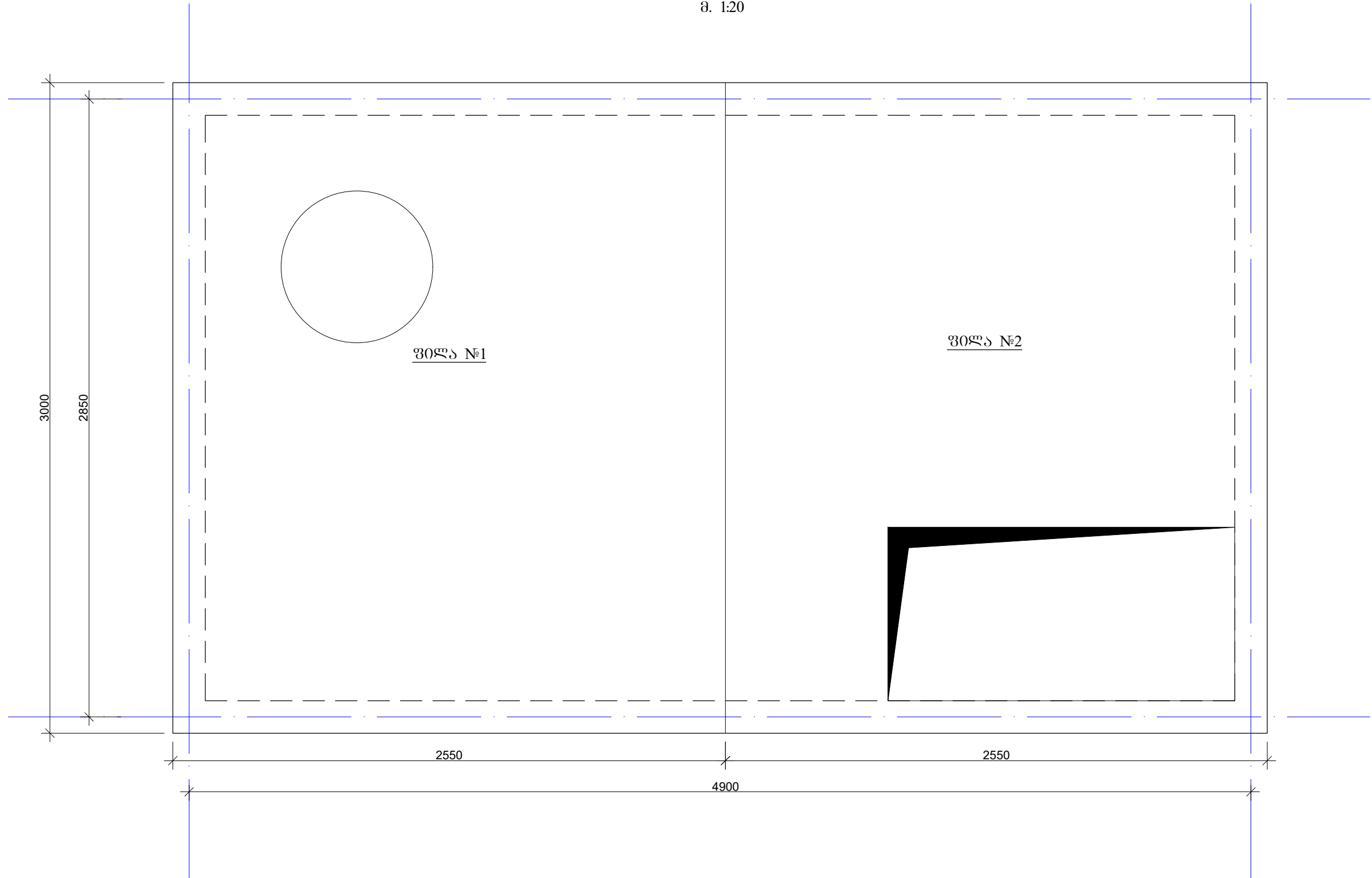



			<b>შ.პ.ს. "ჯორჯიან უოთერ ენდ ფაუერი"</b> ტექნიკური მსხვერპლისა და პროექტირების ლეპარტამენტი თბილისი, კოსტავას I შესახვევი, №33		
<b>თანამდებობა</b>	<b>გვარი</b>	<b>ხელმოწერა</b>	კამერის მოწყობის პროექტი		
ს.ა. ხაჩიძე	მ.ნაცვლიშვილი				
შეასრულა	თ. კვიციანი				
			კედლების განაწილების გეგმა	მასშტაბი	თარიღი
				-	2018 აპრილი
				სტადია	ფურცელი
			მ.პ.	კ. 10	14



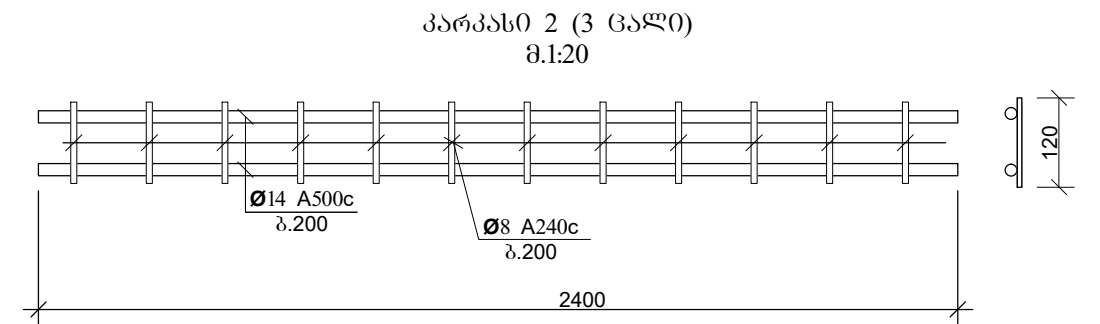
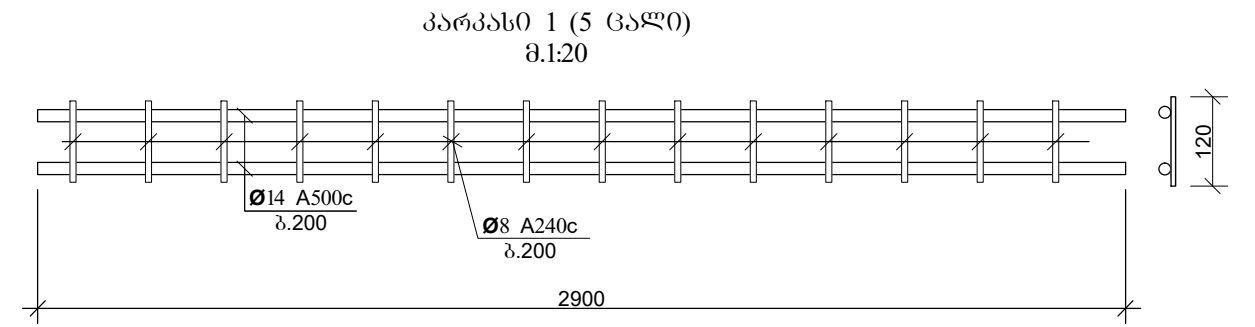
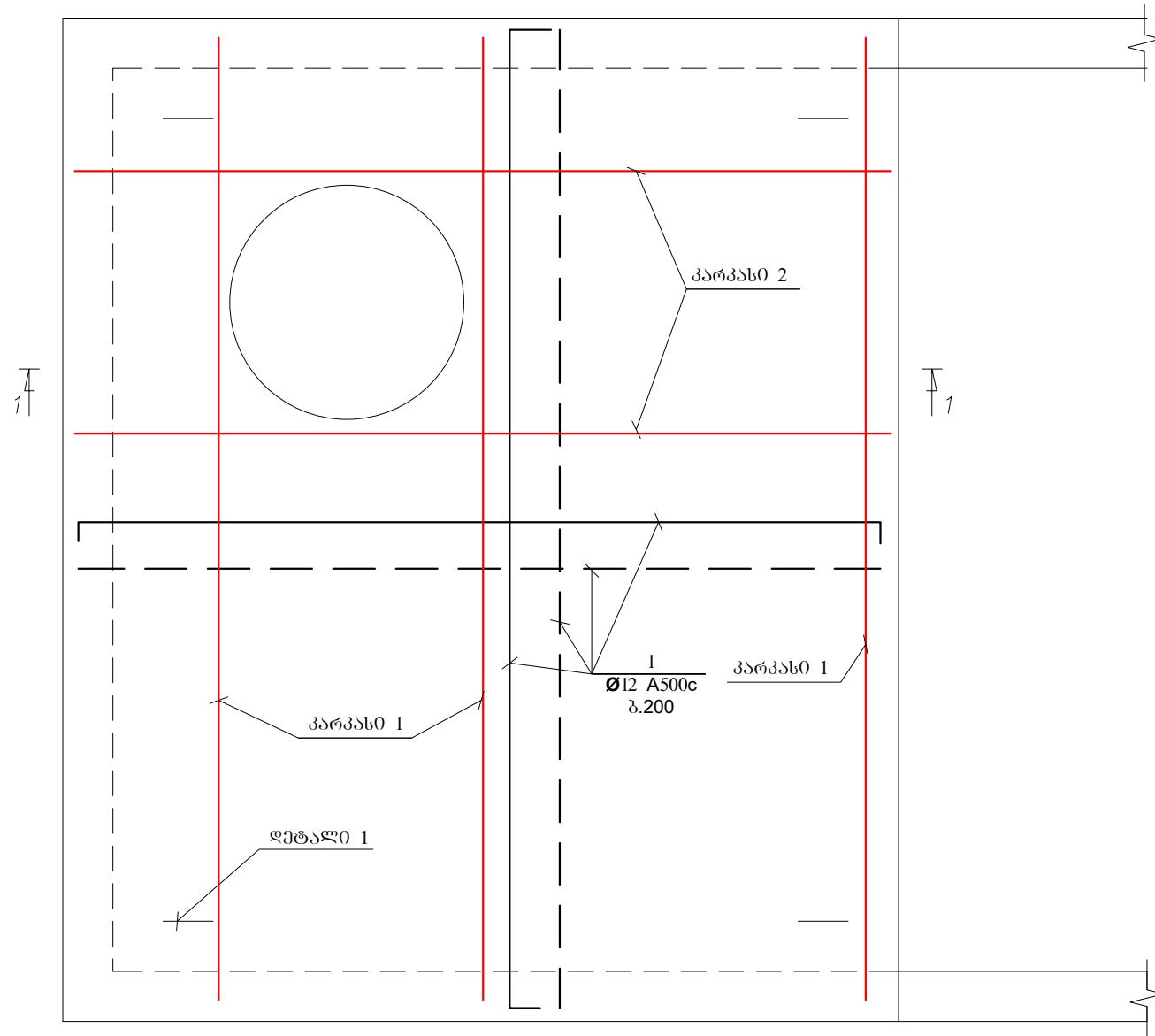
			<b>შ.პ.ს. "ჯორჯიან უოთერ ენდ ფაუნდრი"</b> ტექნიკური ექსპერტიზისა და პროექტირების ლეპარტამენტი თბილისი, კოსტავას I შესახვევი, №33		
<b>თანამდებობა</b>	<b>გვარი</b>	<b>სელფონი</b>	კამერის მოწყობის პროექტი		
ს.ა. ხაშაბაძე	მ.ნაცვლიშვილი				
შეასრულა	თ. კვიციანი				
			კვანძები, კვეთები, სპეციფიკაცია	მასშტაბი	თარიღი
				-	2018 აპრილი
				სტადია	შუბრიანი შუბრიანი
				მ.პ.	კ. 11 14

ფილების მოწყობის გეგმა  
მ. 1:20

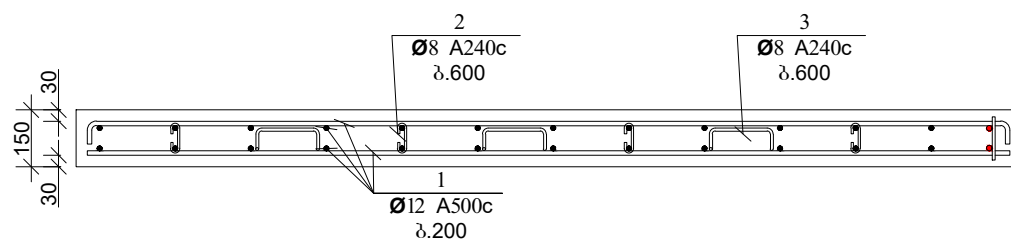


			<b>შ.პ.ს. "ჯორჯიან უოთერ ენდ ფაუნდრი"</b> ტექნიკური ექსპერტიზისა და პროექტირების ლაბორატორია თბილისი, კოსტავას I შესახვევი, №33			
<b>თანამდებობა</b>	<b>გვარი</b>	<b>ხელმოწერა</b>	კამერის მოწყობის პროექტი			
ს.ა. ხაჩიძე, უფროსი შეასრულა	მ.ნაცვლიშვილი					
	თ. კვინტრაცაძე					
			ფილების მოწყობის გეგმა	მასშტაბი	თარიღი	
				-	2018 აპრილი	
				სტადია	ფურცელი	ფურცლები
				მ.პ.	კ. 10	14

ფილა №1  
მ. 1:20

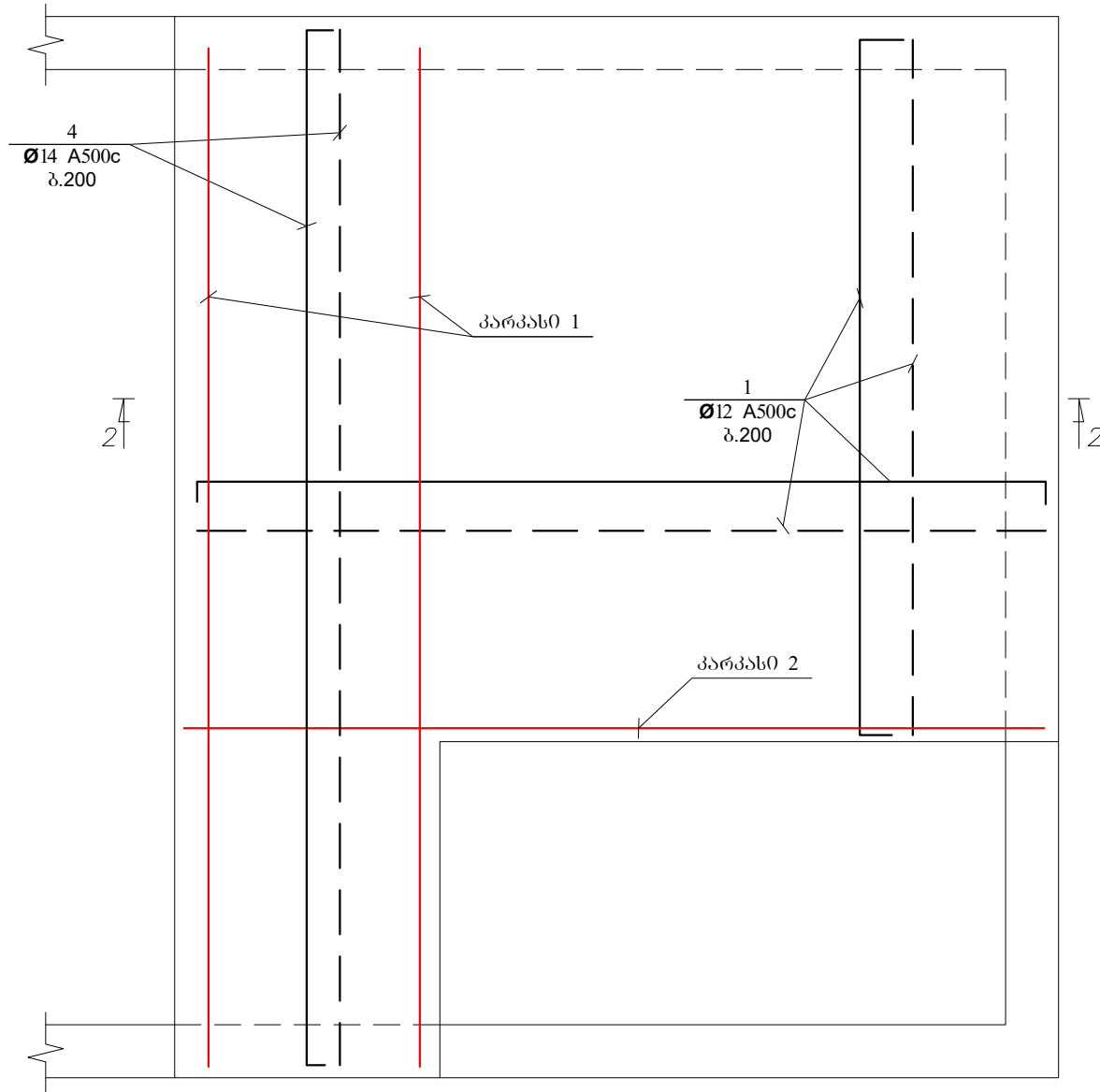


პვეთი 1-1  
მ. 1:20

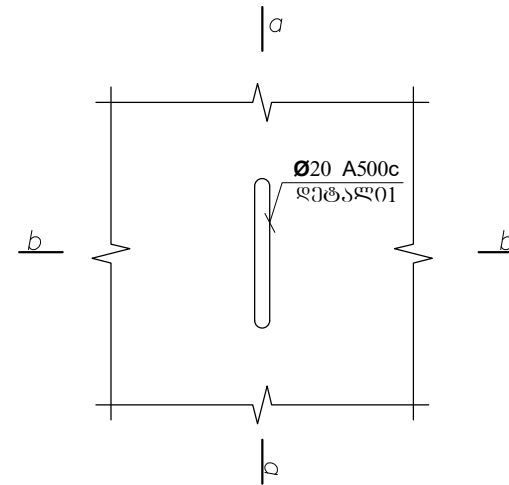


		<b>შ.პ.ს. "ჯორჯიან უოთერ ანდ ფაუნდრი"</b> ტექნიკური ინჟინერებისა და პროექტირების ლეპარტამენტი თბილისი, კოსტავას I შესახვევი, №33		
		კამერის მოწყობის პროექტი		
<b>თანამდებობა</b> სპ. სამსახ. უფროსი შეასრულა	<b>გვარი</b> მ.ნაცვლიშვილი თ. კვიციანი	<b>სელფონი</b>	ფილა №1, კვეთები	მასშტაბი - თარიღი 2018 აპრილი
			სტადია მ.პ.	ფურცელი კ. 13
				შერეული 14

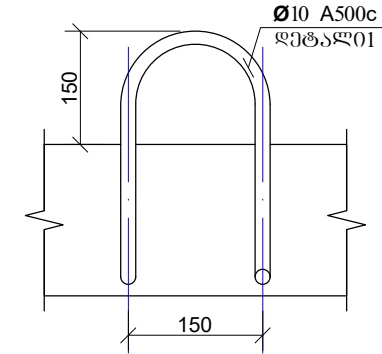
ფილა №2  
მ. 1:20



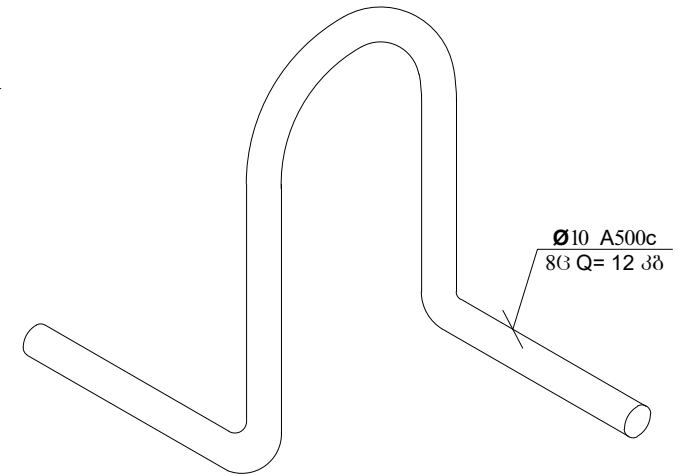
კვეთი 1 (8ცალი)  
მ.1:10



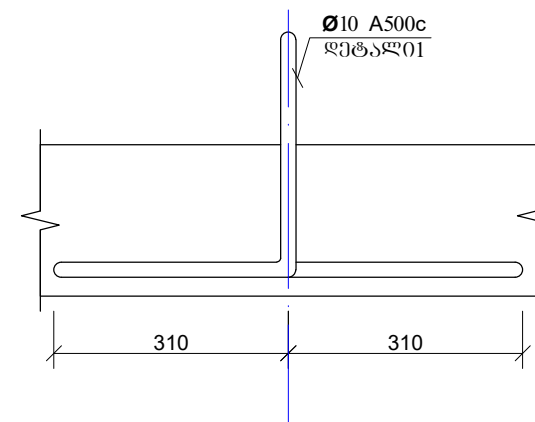
კვეთი ა-ა  
მ.1:10



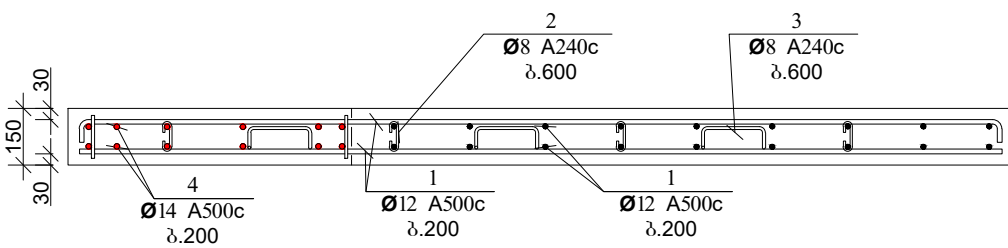
ღეტალი 1  
მ.1:5



კვეთი ბ-ბ  
მ.1:10



კვეთი 2-2  
მ. 1:20



არმატურის სპეციფიკაცია							არმატურის ამოკრება			
პოზ. №	მსპოზი	Ø	L	n	nXL	Ø	nXL	მასა		კმ
								A500c	A240c	
1	2	3	4	5	6	7	8	9	10	11
გამაგრების ფილა №1	1	ალბილზე	12 A500c	-	-	172.5	12 A500c	172.5	153	-
	ბ-1	2900	14 A500c	2900	4	11.6	14 A500c	11.6	14	-
		120	8 A240c	120	14	1.7	8 A240c	1.7		1
2	100	130	100	8 A240c	330	7	2.3			
3	620	8 A240c	620	7	4.3				გამტოვნი B-25 v = 1.1 მ³	
გამაგრების ფილა №2	1	ალბილზე	12 A500c	-	-	161.0	12 A500c	161.0	143	-
	4	ალბილზე	12 A500c	-	-	24.8	14 A500c	24.8	30	-
	ბ-1	2900	14 A500c	2900	8	23.2	8 A240c	23.2		9
		120	8 A240c	120	28	3.4				
	ბ-2	2400	14 A500c	2400	4	9.6				
		120	8 A240c	120	12	1.4				
	2	100	130	100	8 A240c	330	6	2.0		
3	620	8 A240c	620	6	3.7				გამტოვნი B-25 v = 1.0 მ³	

			<b>შ.პ.ს. "ჯორჯიან უოთერ ანდ ფაუნტი"</b> ტექნიკური მსხვერპტისა და პროექტირების ლეპარტამენტი თბილისი, კოსტავას I შესახვევი, №33		
<b>თანამდებობა</b> ს.პ. სამსახ. უფროსი შინაგარე შინაგარე	<b>გვარი</b> მ.ნაცვლიშვილი თ. კვიციანი	<b>სელფონი</b> -	კამერის მოწყობის პროექტი		
ფილა №2 კვეთები, სპეციფიკაცია			მასშტაბი -	თარიღი 2018 აპრილი	სტაფი მ.პ.
			უფრედილი	უფრედილი	უფრედილი
			მ.პ.	კ. 14	14